
AİLE İÇİ İLETİŞİM ÇOCUĞUN
KİŞİLİĞİNİN GELİŞİMİNDE
ETKİLİDİR. DOĞAN
CÜCELOĞLU'NUN DA
BELİRTTİĞİ GİBİ;
ÇOCUKLUĞUNDA DEĞERLİ
OLDUĞU MESAJINI AİLEDE
ALAN ÇOCUK, KENDİNİN
DEĞERLİ OLDUĞUNA İNANIR

AİLELERİ İLE RAHAT İLETİŞİM
KURABİLEN ÇOCUKLAR VE
ERGENLER SORUNLARINI
AİLELERİNE DAHA RAHAT
AÇIKLAYABİLİR VE
SORUNLARI İLE DAHA KOLAY
BAŞ EDEBİLİRLER.

AİLE İÇİ İLETİŞİM İÇİN ÖNERİLER

- 1.Çocuğunuza zaman ayırın.
- 2.Çocuğunuzla birlikte olduğunuz zaman tüm dikkatinizi ona yoğunlaştırın.
- 3.Aşağılamak, suçlamak, çocuk adına karar vermek yerine, çocuğunuzu dinleyin.
- 4.Dinlendiğini düşünen çocuk kabul edildiğini, dolayısıyla sevildiğini düşünen çocuktur.
- 5.Göz kontağı kurarak, gülümseyerek kabul belirtisini beden diliyle pekiştirin.
- 6.Anne ve babasının kendisini dinlediğini gören çocuk duygularını ifade etme olanağı bulur.
7. Çocuğunuza karşı davranışlarınızda tutarlı olun.
8. Çocuğunuzu başka çocuklarla karşılaştırmayın. Çocuk, anne babası tarafından önemsenmek, değerli bir insan olarak kabul edilmek ihtiyacındadır



KOCAELİ MİLLÎ EĞİTİM
MÜDÜRLÜĞÜ

AİLE İÇİ İLETİŞİM

ETKİLİ İLETİŞİM YOLLARI

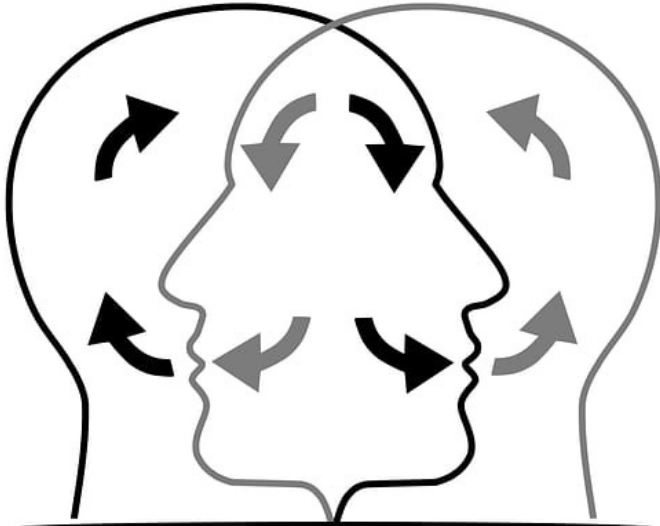


ANNE BABA TUTUMLARI

Aile içi iletişimde anne baba tutumları etkili olmaktadır.

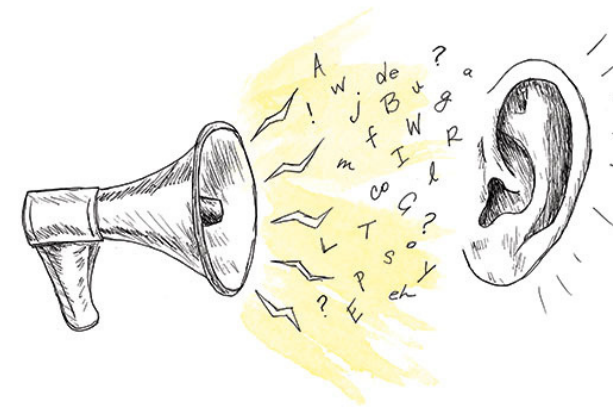
Demokratik aile tutumunda;

- Çocuk tüm yönleriyle kabul edilir.
- Çocuğa anne ya da baba yol gösterir ama alacağı kararlar konusunda serbest bırakır.
- Aile içinde kurallar ve sınırlar herkes için ve hep birlikte belirlenir.
- Bu sınırlar içinde çocuk özgürdür.
- Kuralların mantıklı açıklaması yapılır.
- Aileyi ilgilendiren kararlar birlikte alınır.



İLETİŞİM ENGELLERİ

- Emir vermek, Yönlendirmek
- Uyarmak, Gözdağı vermek
- Öğüt vermek
- Yargılamak, eleştirmek, suçlama
- Gereğinden fazla övmek
- Ad takmak, alay etmek
- Yorumlamak, analiz etmek, tanı koymak
- Sınamak, sorgulamak
- İletişime beden diliyle destek vermemek
- Alıngan tavır sergilemek
- Özgüven eksikliği
- Önyargılı olmak
- Ben merkezcilik
- Sen dili kullanmak
- Duyarsız davranmak



ETKİLİ İLETİŞİM

Etkili iletişim, iletişim engellerinin ortadan kaldırıldığı veya mümkün olduğunca aza indirildiği, istenilen ve beklendik iletişim biçimidir. Etkili iletişim kurabilmek için öncelikle karşımızdaki kişilere saygı duymak, onların varlığını kabul etmek, onlara değerli olduklarını hissettirmek, onları olduğu gibi benimsemek gereklidir.